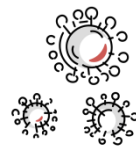


新型コロナウイルス感染症



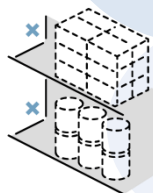
病院の
運営

獣医療
体制維持

発生時の
対応

対策の
整備

ストレス



物資の
不足



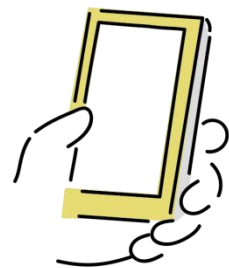
勤務時の
リスク



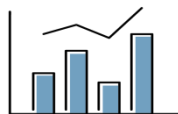
コロナ禍で動物病院が抱えている問題は様々・・・



オンラインアンケート調査 みなさまのご協力が必要です！



解析結果を公表



これからの動物病院での 衛生対策の参考に！

